

SRM-1

Driver Unit for STAX Electrostatic Earspeakers

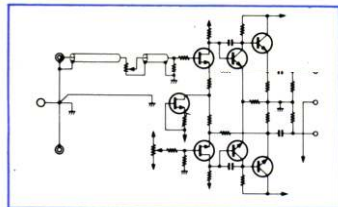
スタックスSRシリーズをダイレクトドライブ。
トランスを介さず、より完璧なクオリティをお約束します。

SRM-1はスタックスコンデンサーイヤースピーカーSRシリーズをトランスを介さずダイレクトにドライブできたら……というマニアの声に応じて製品化されました。回路部、電源部とも新しい設計思想やノウハウがふんだんに盛り込まれています。回路部は初段FET、2段目～3段目に高耐圧のトランジスタを使用したDC構成により低歪率でイヤースピーカーをドライブします。

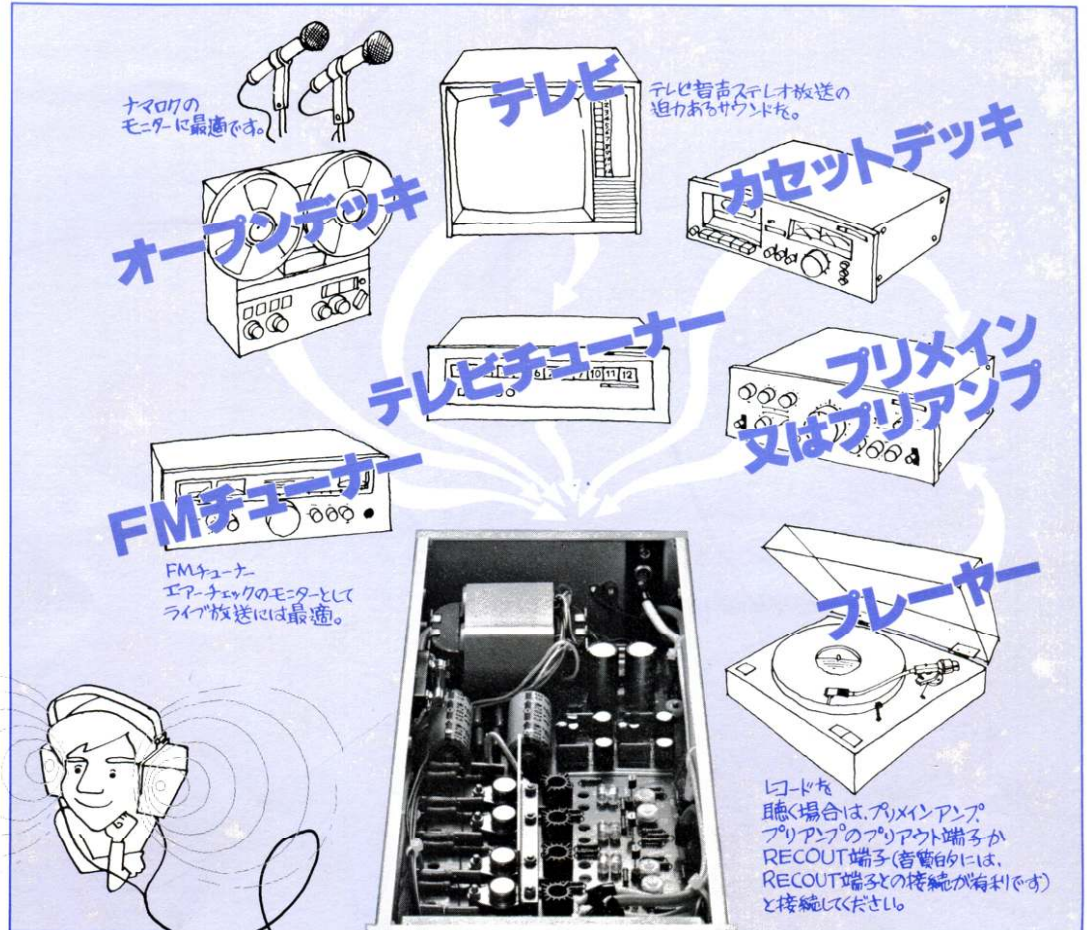
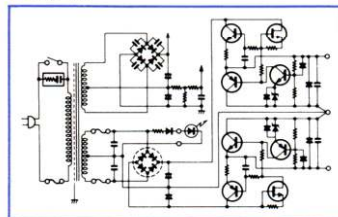
特にご注目いただきたいのは電源部です。あのCA-Xで出力インピーダンス1mΩ以下を実現したスーパーシャント型電源と同じ設計思想にもとづいて新たに開発され、さらにカットレスコアトランスを使用して電源ノイズ0.24μVを達成。しなやかでしまりの良い音質を余裕をもって支えています。もちろんパーツ類はガラスエポキシ基板をはじめ金属被膜抵抗や低電圧電源の基準電圧用にローノイズ・ツェナーダイオードを使用するなど、妥協を許さないスタックスが音質、歪率とも厳選したものを使用しています。

図のようにSRM-1はテレビの他、テープデッキ、FMチューナー、プリアンプ、プリメインアンプなどの音声をスタックスコンデンサーイヤースピーカーでどんな場所でも、どんなソースでも迫力あるサウンドでお楽しみいただけます。特にテレビ音声多重のステレオ放送では画面とあいまってあたかもその場(コンサートホールやスタジオ)に一緒にいるようなサウンドを思う存分堪能していただけます。

●信号回路



●電源回路



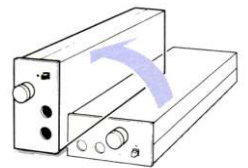
- ポリウムコントロールは信号がVR一段通るのみで歪みをより少なくできる2軸2連型。(左右chは連動しますがアンバランスの場合は独立して調整できます)
- シャーシは音質に多大な悪影響のある鉄などの磁性体を排し、オールアルミ製にしました。

SRM-1 Specifications

- 周波数特性: 5Hz~20kHz / +0~-4dB以内 (30V, SR-Σ1台使用時)
- 増幅度: 60dB
- 高調波歪率: 0.05% / 1kHz, 100V, SR-Σ1台使用時
- 入力インピーダンス: 50kΩ
- 入力レベル: 100mV
- 最大出力電圧: 410V / 1kHz
- バイアス電圧: 230V
- 電源電圧: AC100V ±10%, 50~60Hz
- 消費電力: 20W
- 使用温度範囲: 0~40℃以内
- 寸法: W150×H87×D370mm (タテ使用時W75×H162×D370mm)
- 重量: 2.0kg
- 使用Tr他: 8FET/14 Tr/6 SiD/2 ZD



- SRM-1は用途によりゴム脚をつけかえてタテ使用もできます。



electrostatic audio products **STAX**

スタックス工業株式会社 〒171 東京都豊島区雑司ヶ谷1-25-5 Tel 03-981-7227 Printed in Japan O-KY DIC 142 79-3-10K ©STAX